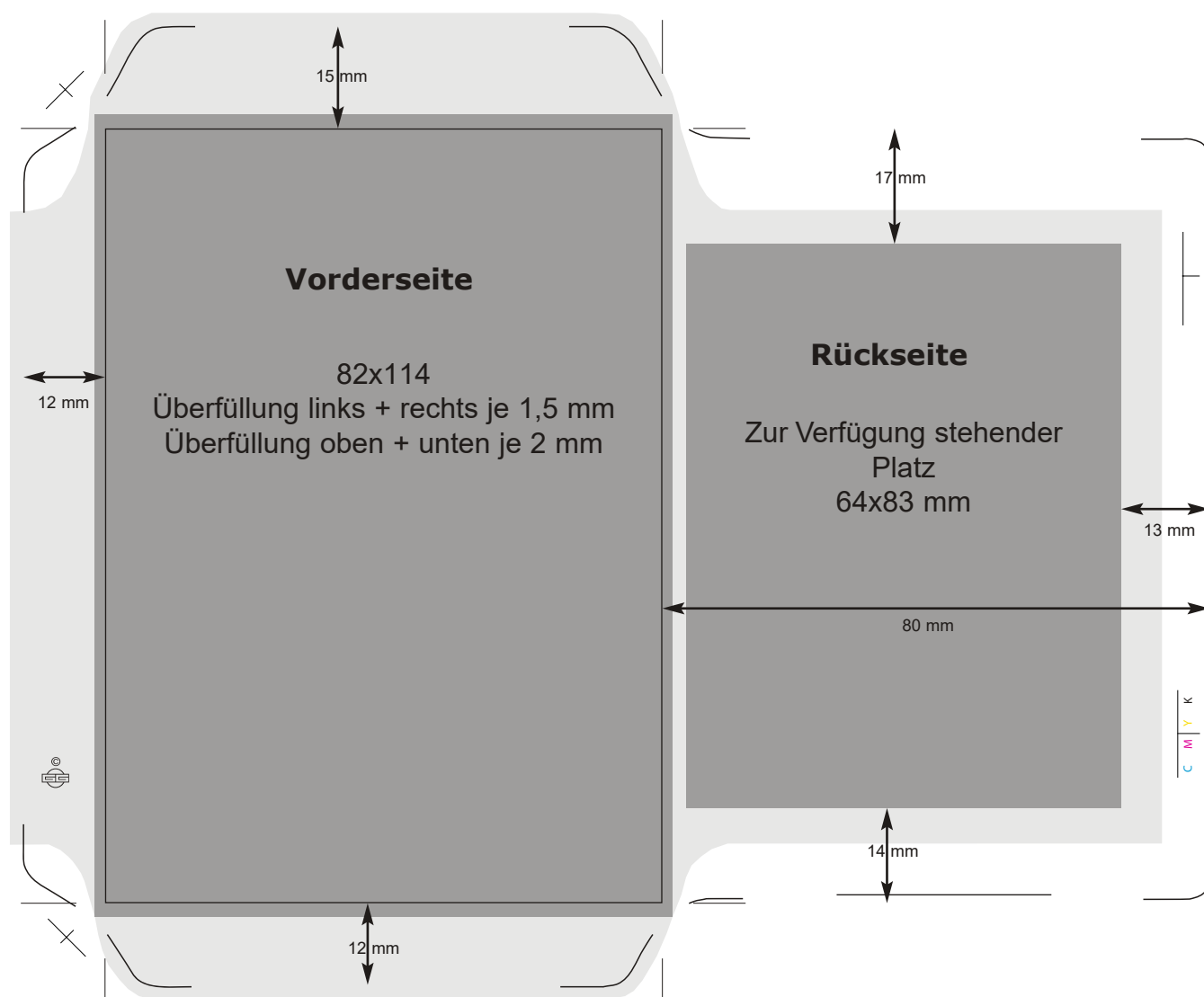


## Bio Samentütchen "Ringelblume"



Wichtigen Text / Logos / Bilder bitte nur im dunkelgrauen Bereich der Standskizze platzieren. Bitte mit Überfüllung anlegen. Falls gewünscht kann der hellgraue Bereich mit angelegt werden - ansonsten ist dieser weiß.

Bitte inkl. Bio-Siegel, Pflanzanleitung sowie **kompletter memo AG - Adresse** (zwingend notwendig) anlegen.

Pflanzanleitung (Text kann leicht angepasst werden):

### **Bio Ringelblume**

großblumige Prachtmischung

**Aussaatzeit:** Ab April bis Anfang Juni. Aussaat in Reihen mit 20 cm Abstand. Samenkörner mit einem Abstand von etwa 3 cm auslegen.

**Bodenansprüche:** Gedüngter Gartenboden.

**Pflege:** Sind die Keimlinge erstarkt, so werden sie an den Blühort im Abstand von 25 x 30 cm gepflanzt.

**Blütezeit:** Mitte Juni bis August.

**Höhe:** ca. 50 cm.

**Besonderes:** Ringelblumen oft schneiden, umso mehr Blütenstiele treiben nach.

(Samenkörner sind nicht zum Verzehr)

memo AG, Am Biotop 6, 97259 Greußenheim

Bio-Siegel:

