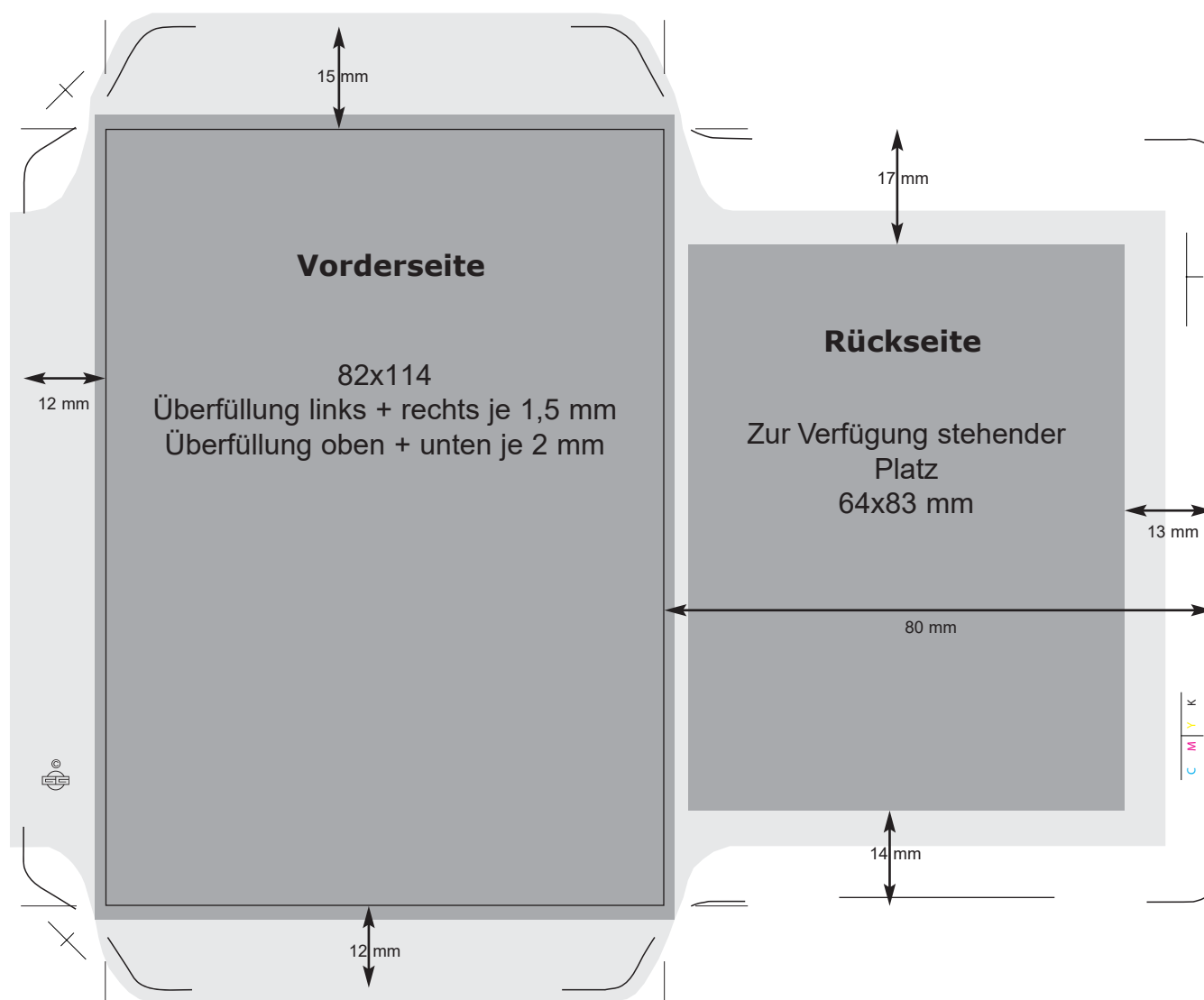


Bio Samentütchen "Basilikum"



Wichtigen Text / Logos / Bilder bitte nur im dunkelgrauen Bereich der Standskizze platzieren. Bitte mit Überfüllung anlegen. Falls gewünscht kann der hellgraue Bereich mit angelegt werden - ansonsten ist dieser weiß.

Bitte inkl. Bio-Siegel, Pflanzanleitung sowie **komplette memo AG - Adresse** (zwingend notwendig: Postanschrift, E-Mailadresse und URL) anlegen.

Pflanzanleitung (Text kann leicht angepasst werden):

Bio Basilikum

Aussaatzeit: Ende März in ein warmes Mistbeet oder Mitte bis Ende Mai ins Freiland auf 30 x 30 cm aussäen
Auch als Topfpflanze geeignet

Bodenansprüche: Bevorzugt einen gut gelockerten, sandigen Boden

Pflege: Hacken und unkrautfrei halten. Bei Trockenheit gießen

Erntezeit: Junge Triebspitzen werden im Jahr mehrmals geschnitten
Zum Trocknen vor der Blüte (Juli) Pflanze schneiden.

Verwendung: Frisch oder getrocknet für Leberwurst, zu Suppen, Soßen, zum Gürkeneinlegen. Bei Magen-, Darm- und Nierenstörungen

(Samenkörner sind nicht zum Verzehr)

memo AG, Am Biotop 6, 97259 Greußenheim, DEUTSCHLAND,
info@memo.de, memo-werbeartikel.de

Bio-Siegel:

