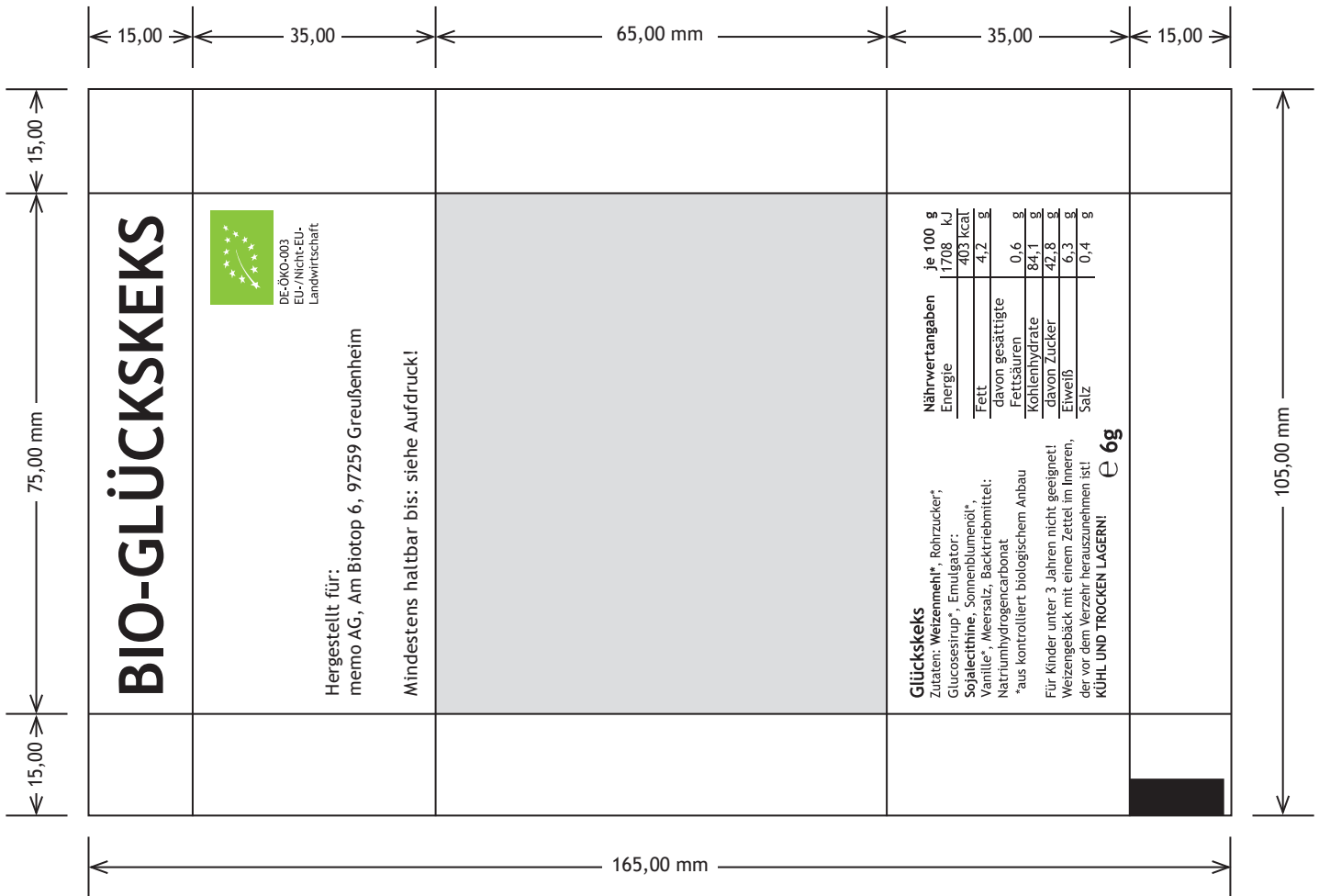


# Druckstand Glückskekstüte 65 x 105 mm · weiß / transparent



Datenformat	Wir bitten um Anlieferung als EPS, AI, PDF, Bilder (PSD oder TIFF)
Daten/ Schriften	Bilder sollten mindestens 300 dpi haben. Logos und Strichmotive 1200 dpi oder müssen als Vektordatei vorliegen. Schriften vektorisieren oder sämtliche verwendete Schriftarten mitliefern.
Farben	Als CMYK (4c-Euroskala) oder als Sonderfarben (HKS-K oder Pantone C) angeben. Kein RGB.
Hinweis	Druckfarben sind immer lasierend (durchscheinend). Um auf transparenter Folie deckende Farben zu erzielen, müssen diese Weiß unterlegt werden.