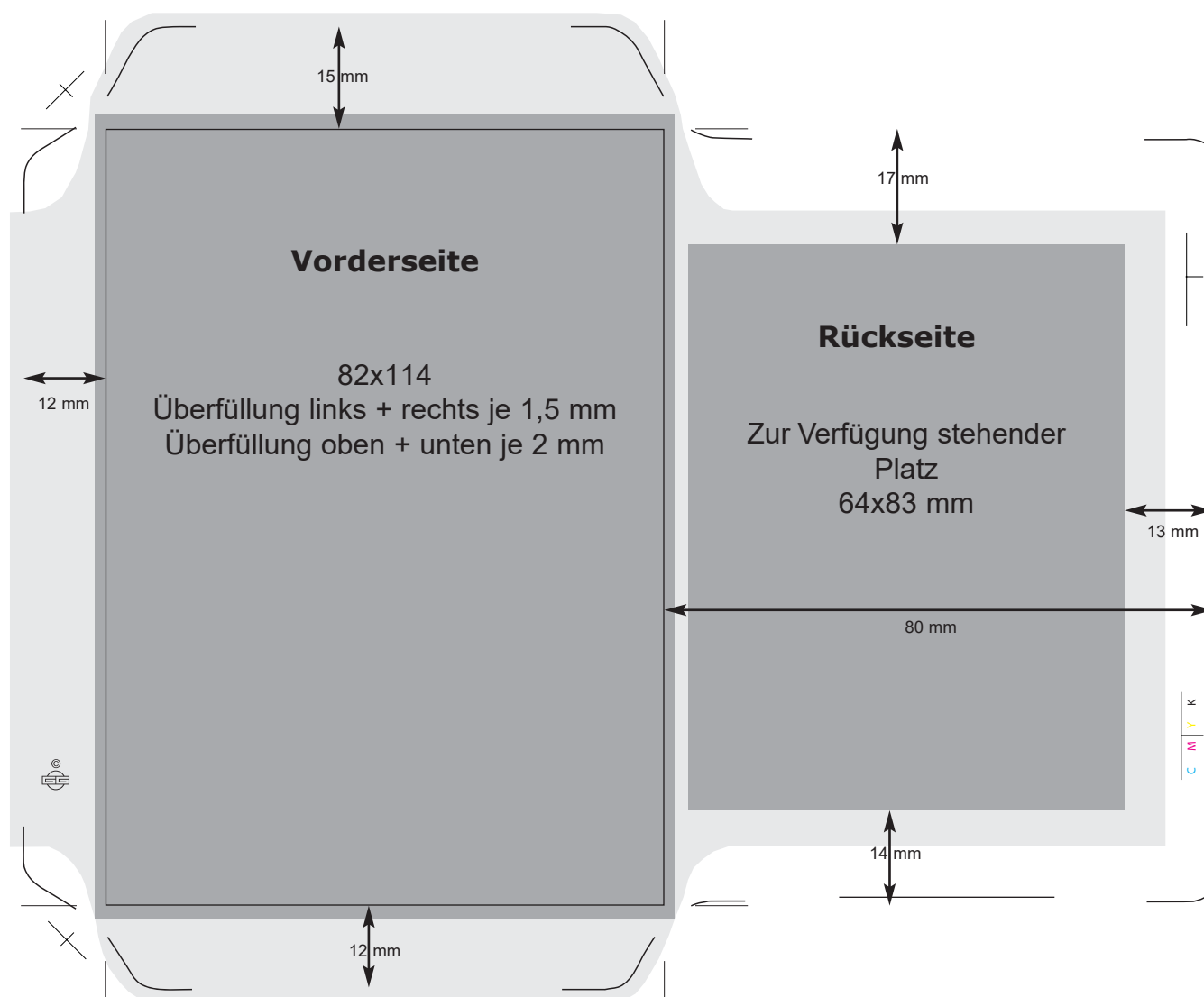


Samentütchen "Ringelblume"



Wichtigen Text / Logos / Bilder bitte nur im dunkelgrauen Bereich der Standskizze platzieren. Bitte mit Überfüllung anlegen. Falls gewünscht kann der hellgraue Bereich mit angelegt werden - ansonsten ist dieser weiß.

Bitte inkl. Pflanzanleitung sowie **komplette memo AG - Adresse**
(zwingend notwendig: Postanschrift, E-Mailadresse und URL) anlegen.

Pflanzanleitung (Text kann leicht angepasst werden):

Ringelblume

großblumige Prachtmischung

Aussaatzeit: Ab April bis Anfang Juni. Aussaat in Reihen mit 20 cm Abstand. Samenkörner mit einem Abstand von etwa 3 cm auslegen.

Bodenansprüche: Gedüngter Gartenboden.

Pflege: Sind die Keimlinge erstarkt, so werden sie an den Blühort im Abstand von 25 x 30 cm gepflanzt.

Blütezeit: Mitte Juni bis August.

Höhe: ca. 50 cm.

Besonderes: Ringelblumen oft schneiden, umso mehr Blütenstiele treiben nach.

(Samenkörner sind nicht zum Verzehr)

memo AG, Am Biotop 6, 97259 Greußenheim, DEUTSCHLAND,
info@memo.de, memo-werbeartikel.de